

**14 & 18**  
**JANV. 2025**

# *Séminaire* **EAUX SOUTERRAINES**



# EVOLUTION DES PRATIQUES AGRICOLES POUR UNE AMELIORATION DE LA QUALITE DES EAUX SOUTERRAINES DU TERRITOIRE



**Séminaire des milieux aquatiques  
(Office de l'Eau), Hôtel Arawak  
12h15 – 12h30**

NAVARIN Cécile\_ Animatrice ECOPHYTO, Ingénieure DEPHY FERME



**CHAMBRE  
D'AGRICULTURE**

**1  
GUADELOUPE**



# SOMMAIRE

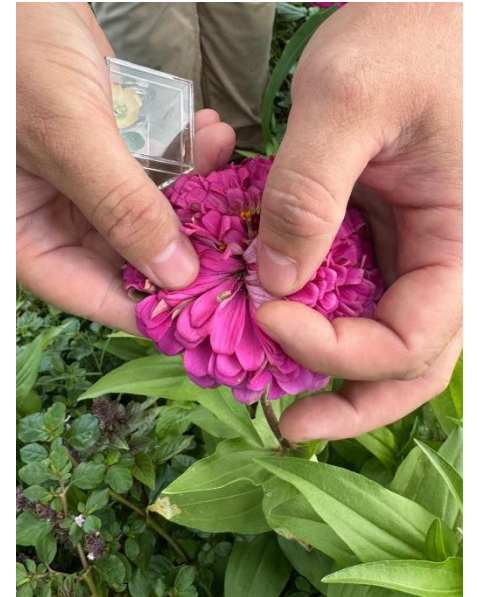
Contexte

01

Règlementation

02

Actions



# CONTEXTE



L'usage des pesticides fût historiquement remarquable. Ces produits étaient utilisés à toutes fins utiles : tant pour les particuliers que pour les professionnels



La réduction d'utilisation des pesticides en pratique agricole reste difficile au regard des conditions climatiques et des systèmes de cultures en place.



En effet, dans certaines zones, la concentration de la monoculture nous a conduit à des problématiques de pollutions diffuses persistant dans le milieu naturel (sol, eau...)

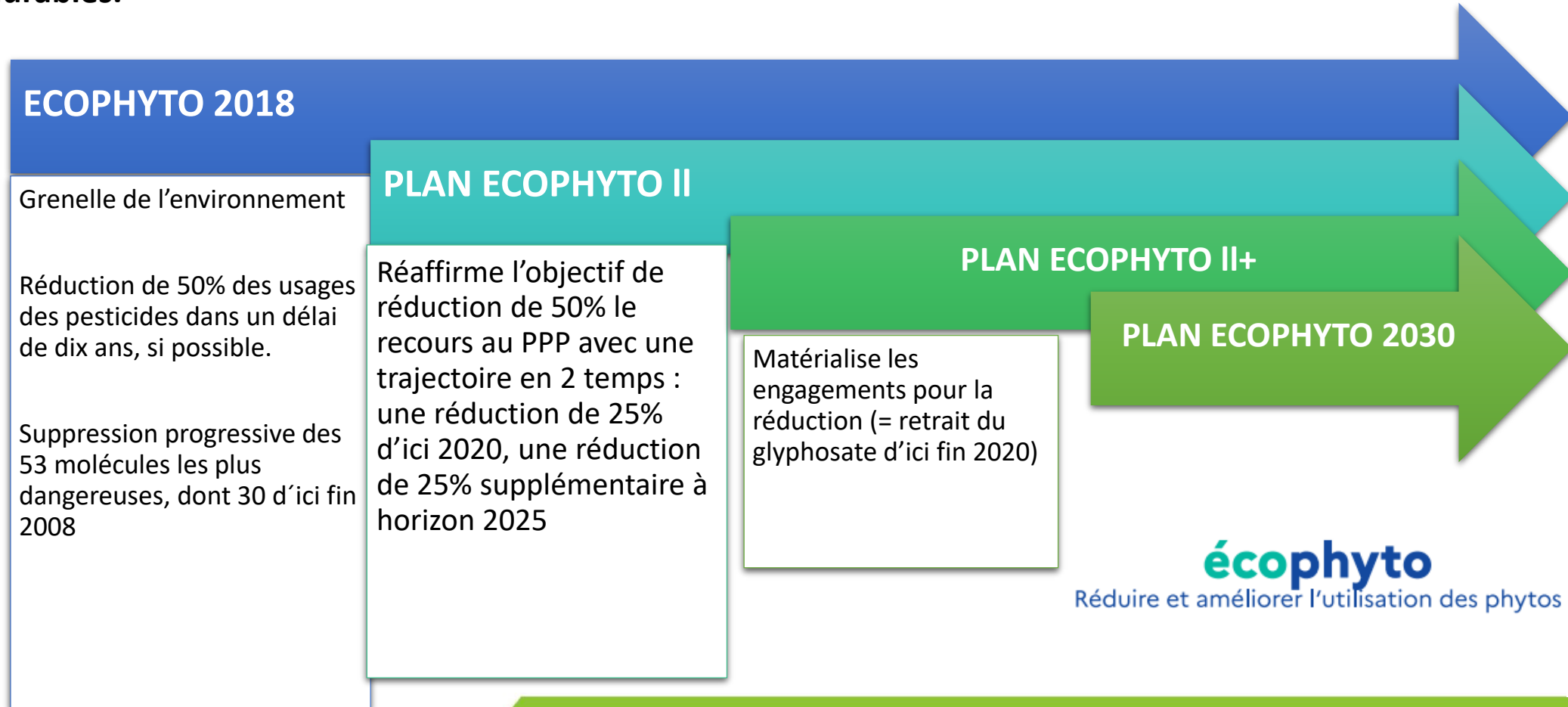


De nos jours, nos agriculteurs travaillent de plus en plus pour une agriculture responsable et favorable à l'environnement, l'écologie. Cette adaptation résulte de l'évolution des réglementations, des enjeux et d'une meilleure prise de compte des impacts des pratiques sur l'environnementaux de leur exploitation, accompagné leur conseiller et la mise en œuvre des politiques publics.



# REGLEMENTATION : un plan pour la réduction des PPP

Le Plan Ecophyto, lancé en 2008 en France, vise à réduire l'utilisation des pesticides et promouvoir des pratiques plus durables.



# REGLEMENTATION : un plan pour la réduction des PPP

## AXE 1

- Accélérer la recherche d'alternatives pour se préparer à la réduction du nombre de substances actives autorisées

## AXE 2

- Accélérer le déploiement dans toutes les exploitations des solutions agroécologiques

## AXE 3

- Mieux connaître et réduire les risques pour la santé et pour l'environnement de l'usage des produits phytopharmaceutiques

## AXE 4

- Recherche, innovation et formation

## AXE 5

- Territorialisation gouvernance et évaluation



MINISTÈRE  
DE L'AGRICULTURE  
ET DE LA SOUVERAINETÉ  
ALIMENTAIRE

*Liberté  
Égalité  
Fraternité*



MINISTÈRE  
DE LA TRANSITION  
ÉCOLOGIQUE  
ET DE LA COHÉSION  
DES TERRITOIRES

*Liberté  
Égalité  
Fraternité*

**écophyto**  
Réduire et améliorer l'utilisation des phytos



# REGLEMENTATION : vente, stockage, utilisation des PPP

1<sup>er</sup> janvier 2017

les collectivités n'ont plus le droit d'utiliser les pesticides chimiques sur les espaces verts, les forêts, les voiries ou les promenades accessibles ou ouverts au public

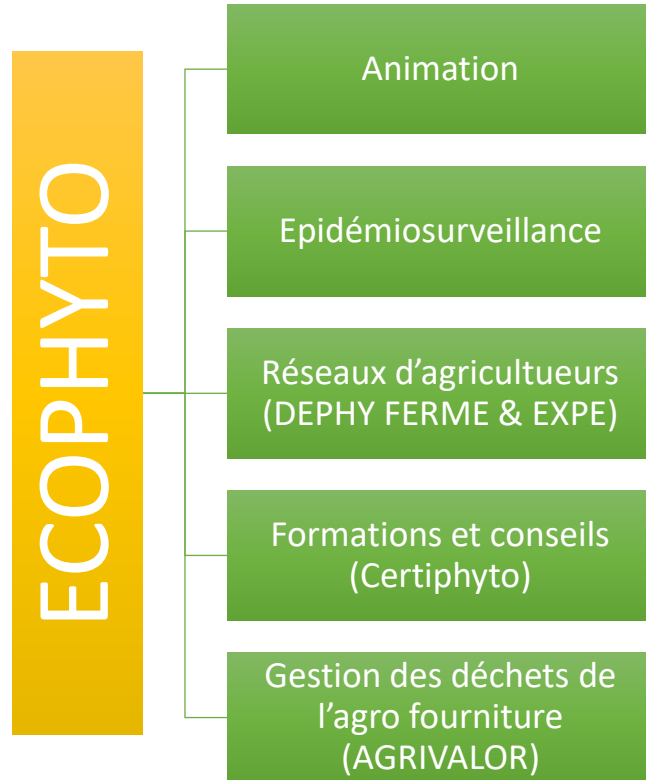
1<sup>er</sup> janvier 2019

les utilisateurs non professionnels (particuliers et jardiniers amateurs) ne peuvent plus acheter, stocker ou utiliser des produits phytosanitaires chimiques

juillet 2022

cette interdiction d'usage des pesticides s'est étendue à tous les lieux privés à usage collectif ou accueillant du public (hôtels, auberges, terrains de camping, parcs résidentiels de loisirs, cimetières, équipements sportifs...)

# EN RESUME



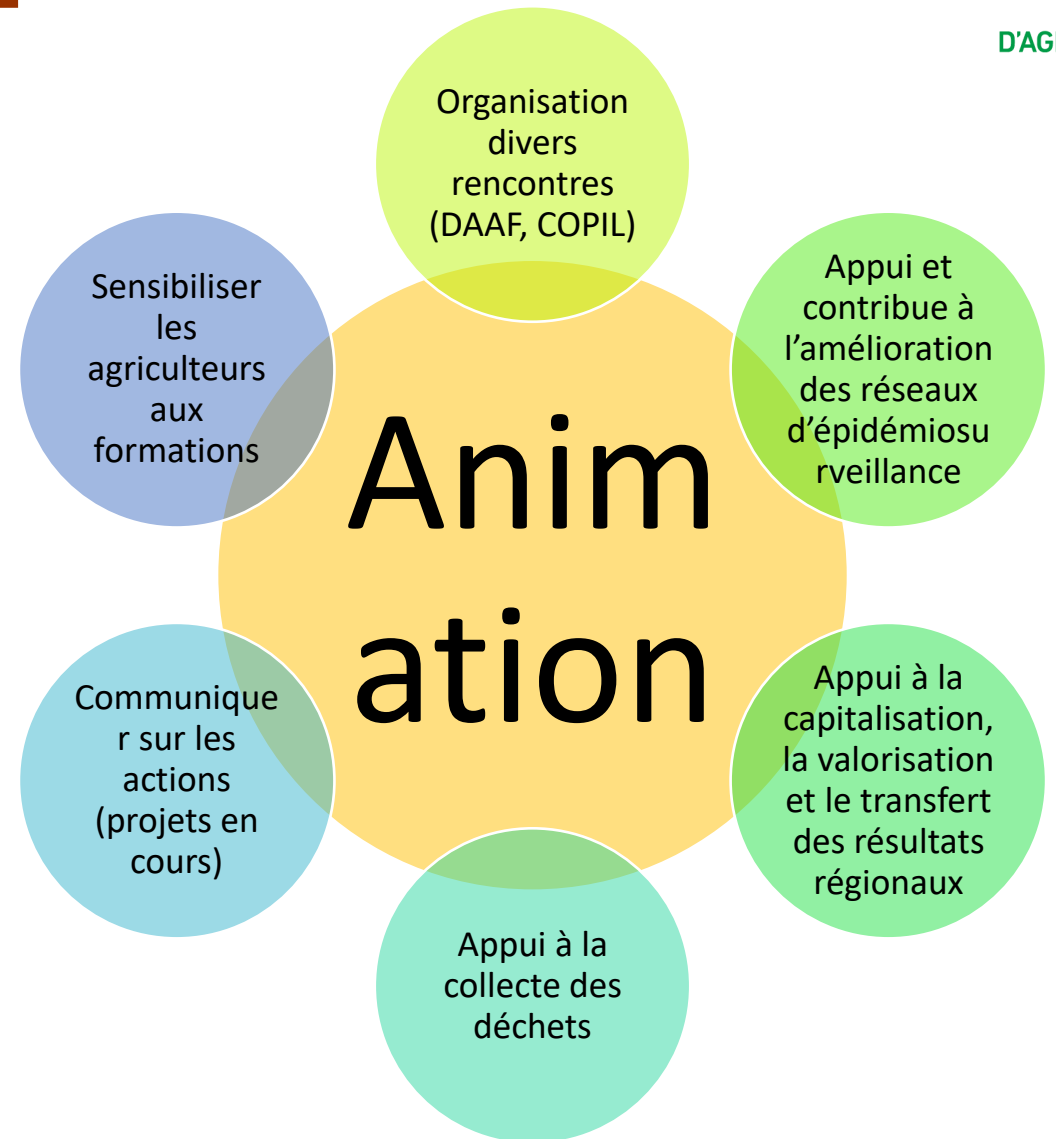


# LES ACTIONS : l'animation

**Objectif : Appuyer l'élaboration, la mise en œuvre et l'amélioration continue de la feuille de route régionale de réduction de l'utilisation, des risques et des impacts des produits phytopharmaceutiques et contribuer aux actions de communication décidées par la gouvernance régionale.**

*Le travail se fait en partenariat continu avec le chef de projet Ecophyto au sein de la DAAF et le correspondant Ecophyto en DEAL.*

**écophyto**  
Réduire et améliorer l'utilisation des phytos

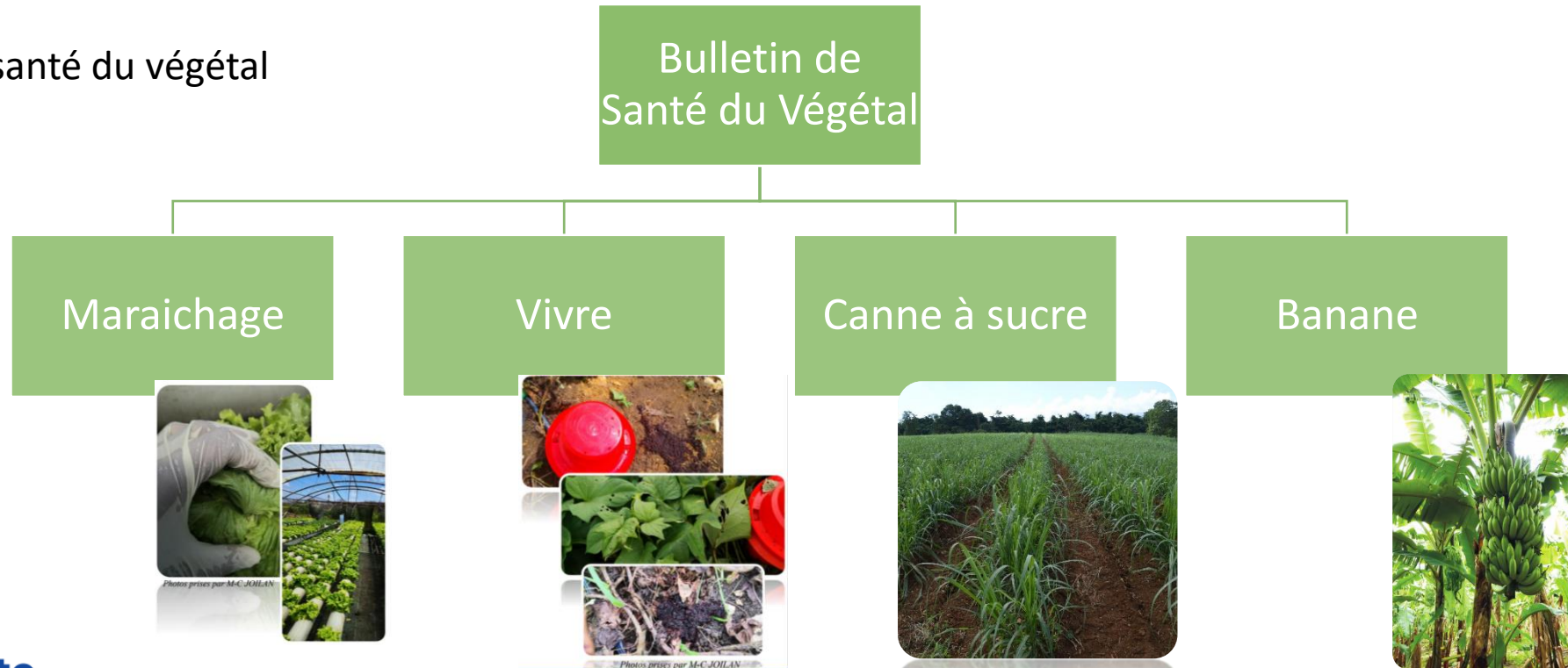


# LES ACTIONS : l'épidémiosurveillance

→ **Fournir** une connaissance fine de la situation phytosanitaire, permettre l'**élaboration** des bilans phytosanitaires périodiques ainsi que le suivi et la **diffusion** des données nécessaires au raisonnement des pratiques agricoles.

**Objectif : Maitriser** les risques liés aux bio-agresseurs et à l'utilisation des produits phytopharmaceutiques, ainsi que des autres moyens de protection et de lutte contre les organismes nuisibles.

→ Bulletin de santé du végétal



# LES ACTIONS : le réseau DEPHY FERME

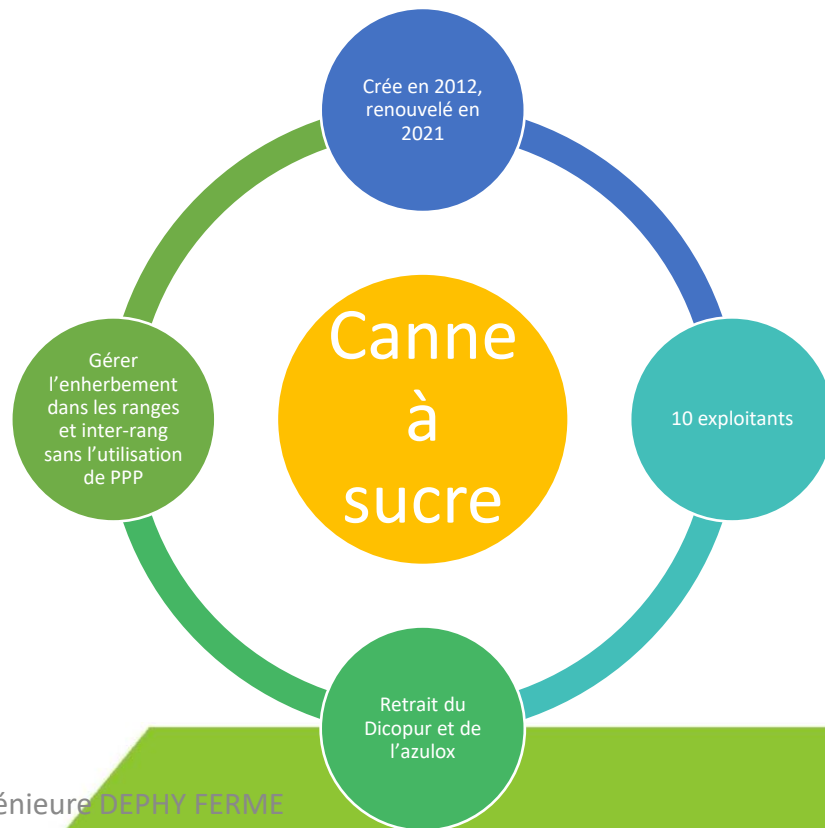
DEPHY FERME = réseau de **D**émonstration, **E**xpérimentation et de **P**roduction de référence sur la réduction des pHYtos

**Objectif : E**prouver, **v**aloriser et **d**éployer les techniques et systèmes agricoles économes en produits phytosanitaires tout en étant **p**erformants sur les plans économiques, social et environnemental.

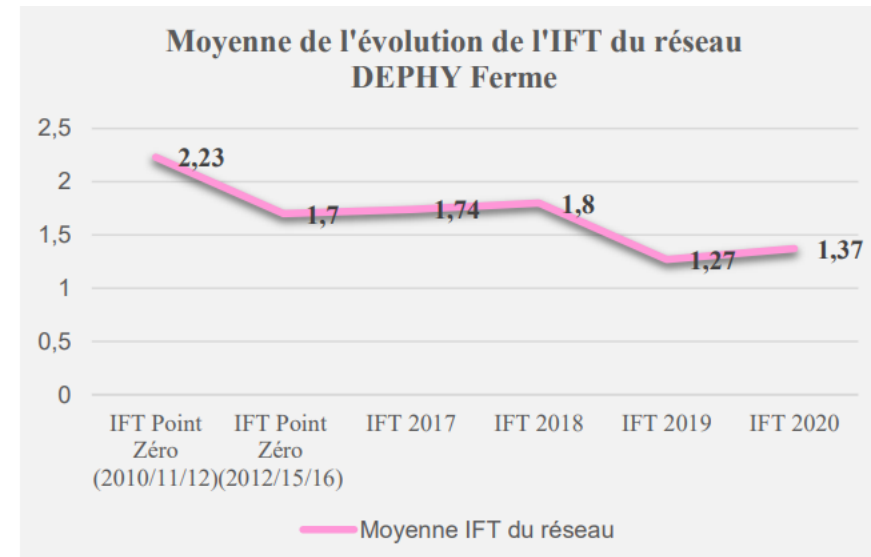


**écophyto**  
Réduire et améliorer l'utilisation des phytos

NAVARIN Cécile\_ Animatrice ECOPHYTO, Ingénieure DEPHY FERME



## Résultats



# LES ACTIONS : le réseau DEPHY EXPE

**DEPHY EXPE** = Mécanisation et innovation technique en vue de réduire l'utilisation des produits phytosanitaires dans des systèmes diversifiés ultramarins

## Objectif :

- Concevoir des techniques culturales alternatives aux herbicides
- Mécaniser les techniques connues en adaptant le matériel agricole aux productions locales
- Réduire de 50% l'utilisation des herbicides et/ou le temps de travail
- Montrer et Transférer

**écophyto**  
Réduire et améliorer l'utilisation des phytos



## LES ACTIONS : la formation

Activité professionnelle	Catégorie	Certificat
Utilisation	Décideur : En entreprise non soumise à agrément	Utilisation à titre professionnel des produits phytopharmaceutiques – Décideur entreprise non soumise agrément (DENSA)
	Décideur : En entreprise soumise à agrément	Utilisation à titre professionnel des produits phytopharmaceutiques – Décideur entreprise soumise agrément (DESA)
	Opérateur	Utilisation à titre professionnel des produits phytopharmaceutiques – Opérateur (OPE)
Distribution		Mise en vente, vente des produits phytopharmaceutiques (MVPP)
Conseil		Conseil à l'utilisation des produits phytopharmaceutiques (CSPP)

- **Certiphyto** = certificat individuel, attestant une connaissance suffisante pour utiliser mes PPP en sécurité et réduire l'usage.

- *Il est indispensable pour pouvoir utiliser les PPP à titre professionnel ; toutes les personnes impliquées dans le champ des activités nécessitant l'emploi de produits phytopharmaceutiques doivent détenir un Certiphyto, y compris les entreprises agréées de distribution, d'application ou de conseil à l'utilisation des pesticides.*

- **Valable 5 ans**

# LES ACTIONS : la gestion des déchets



= éco-organisme en charge de la gestion des déchets issus de l'agro-fourniture

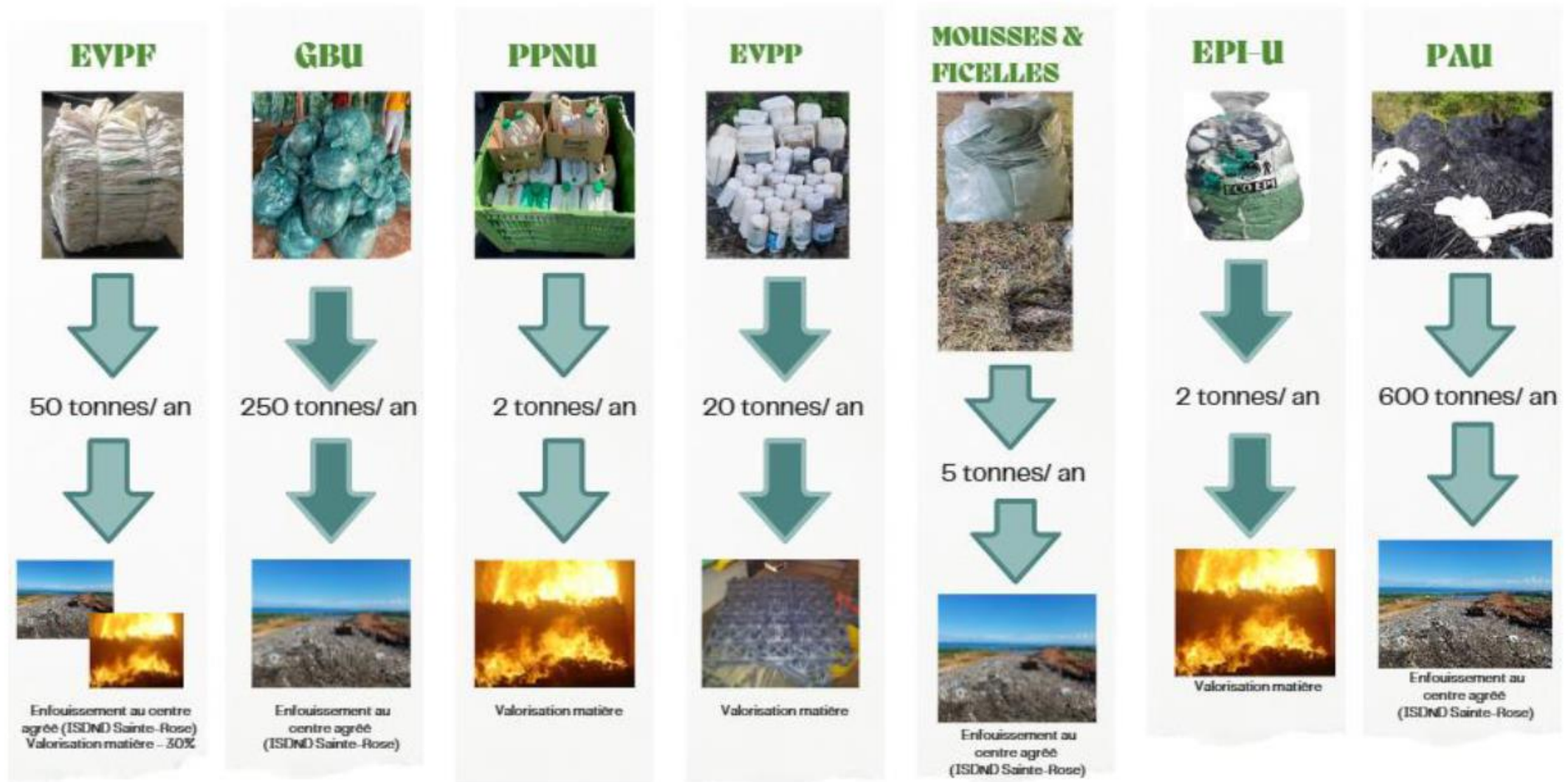
- 14 acteurs économiques (*importateurs, distributeurs, SICA*)

## Missions :

- Organiser des opérations de collectes des déchets sur l'ensemble du territoire de la Guadeloupe
- Faire éliminer les déchets dans de bonnes conditions, en favorisant au maximum le recyclage
- **Réduire les déchets à la source** (*Promouvoir l'utilisation de matériaux biodégradables : papier, film biodégradable...*)



# LES ACTIONS : la gestion des déchets



# ACTIONS : projets Ecophyto



## BIODOM (CPA) / ALTERPAIL (CDA)

Utilisation du paillage biodégradable dans les inter-rang de canne à sucre



## IDéCANNE (CTCS)

Innovier pour améliorer le contrôle de l'enherbement des parcelles et augmenter la productivité des systèmes de production cannière. Réduire la pénibilité du travail et les coûts de main d'œuvre



## PISTIL (IT2)

Protection Intégrée, biocontrôle et usage de bioSTimulants pour une intensification écologique des systèmes maraîchers en milieu tropical



## COMMUNICATION

Registre phytosanitaire (ASSOFWI)

Livret « adventices de la canne à sucre » (CTCS)

« Quelle synergie entre le SDAGE et la plan Ecophyto (ODE)

« je renouvelle mon certiphyto » (CDA)

Campagne de sensibilisation sur le port des EPI (CDA)



# ACTIONS : projets Ecophyto à venir



IDECAS (eRcanne)

Innovation et connaissances pour la gestion des adventices de la canne à sucre dans les DOM



AGRUM'SYST (CIRAD)

Approche système pour produire durablement des agrumes sans pesticides, sous la contrainte des maladies



ADS (IT2)

Animaux de Service en bananerais



PACAS (CTCS)

Utilisation du paillage biodégradable dans les inter-rang de canne à sucre

# MERCI de VOTRE ATTENTION

## CONTACT

**NAVARIN Cécile**

**Animatrice ECOPHYTO**

**Ingénieure DEPHY FERME**

**navarin.c@guadeloupe.chambagri.fr**



**CHAMBRE  
D'AGRICULTURE  
GUADELOUPE**